



VOTRE ESPACE DIGITAL PERSONNEL MY PUILAETCO



PUILAETCO
A QUINTET PRIVATE BANK

SOMMAIRE

QUELQUES MOTS SUR L'APPLICATION MY PUILAETCO	06
DÉCOUVREZ LES FONCTIONNALITÉS DE MY PUILAETCO	13
VOTRE GUIDE DE CONNEXION PAS À PAS	18
SUR QUEL(S) APPAREIL(S) SOUHAITEZ-VOUS ACCÉDER À VOTRE ESPACE CLIENT ?	
 SUR ORDINATEUR	20
 SUR IPHONE / IPAD	24
 SUR ANDROID	28
BESOIN D'AIDE ?	32

QUELQUES MOTS SUR L'APPLICATION MY PUILAETCO



**EN TANT QUE CLIENT PUILAETCO, VOUS BÉNÉFICIEZ
D'UN ESPACE DIGITAL ENTIÈREMENT PRIVÉ.
MY PUILAETCO VOUS PERMET, ENTRE AUTRES,
DE CONSULTER L'ÉVOLUTION DE VOS AVOIRS,
EN TOUT TEMPS ET EN TOUT LIEU.**

Cette brochure vous guidera lors de votre première connexion. Vous y découvrirez aussi un avant-goût des fonctionnalités offertes par **My Puilaetco**.

Cette plateforme vous permet de vous connecter simplement et en toute sécurité à votre espace personnel, de dialoguer **de manière sécurisée** avec

l'équipe en charge de la gestion de votre patrimoine ou encore de suivre l'évolution de vos avoirs de manière interactive et personnalisable.

Votre espace digital personnel bénéficiera constamment d'évolutions et d'améliorations. Nous ne manquerons pas de vous tenir informé de celles-ci.

UNE TECHNOLOGIE QUI ENRICHIT NOS SERVICES

Notre banque œuvre depuis un siècle et demi, consacré à **la quête de l'excellence** et à **l'innovation** dans le respect des traditions, afin d'atteindre un objectif unique : **votre satisfaction**.

L'évolution des technologies nous permet de perfectionner notre service. Elle ne remplace pas l'humain, mais lui confère une aide précieuse.

My Puilaetco n'a donc pas pour vocation de remplacer le contact privilégié que vous entretenez avec la banque, mais bien de le renforcer.

Nous sommes particulièrement fiers de vous offrir un espace digital personnel en constante évolution qui allie le meilleur des deux mondes. Nous en sommes convaincus, c'est dans le savant équilibre entre tradition et innovation que se trouve le moteur de la performance.

UN MONDE QUI ÉVOLUE, DES VALEURS QUI DEMEURENT

LA GESTION DE VOTRE PATRIMOINE EXIGE UNE APPROCHE PERSONNALISÉE ET UN SERVICE D'EXCELLENCE. CES CONDITIONS PRÉALABLES SONT AUSSI À LA BASE DE NOS SOLUTIONS DIGITALES.

ÉVOLUER OUI, RÉVOLUTIONNER NON

Nous considérons les nouvelles technologies comme un moyen efficace d'améliorer notre service, sans jamais faire de compromis sur votre confort et votre confidentialité.

La plateforme digitale My Puilaetco représente un concentré de technologies éprouvées et sécurisées.



“ **LE DIGITAL NE VIENT PAS REMPLACER MAIS RENFORCER NOTRE SERVICE PERSONNALISÉ.** ”

Aujourd’hui, nous sommes plus connectés que jamais. Nous accédons à l’information quand bon nous semble et où que nous soyons. Cette évolution touche bien évidemment le secteur de la banque privée. Il est donc primordial pour nous de répondre à vos attentes en renforçant la relation de confiance qui nous unit.

Cette plateforme digitale a pour objectif d’accroître notre efficacité, de vous offrir un canal de communication et d’information vous permettant d’enrichir vos connaissances, mais aussi d’apporter toute la transparence nécessaire à la gestion simple et efficace de votre patrimoine. Notre relation s’en verra renforcée, vos rendements maximisés et le service offert optimisé. Notre rôle de conseiller peut pleinement s’y exprimer. In fine, votre satisfaction croît et nous nous acquittons de notre mission dans les meilleures conditions : protéger et faire fructifier votre patrimoine.



TIREZ PROFIT DE VOTRE SERVICE CLIENT

VOTRE ESPACE DIGITAL PERSONNEL MY PUILAETCO EST ACCESSIBLE À L'AIDE D'UNE CARTE ÉLECTRONIQUE INDIVIDUELLE ET NUMÉROTÉE, LA SMARTCARD. CHAQUE CARTE EST ATTRIBUÉE À UN UTILISATEUR UNIQUE.

SIMPLE ET INTUITIF

Cette plateforme a été pensée pour être accessible à tous. Nul besoin d'être un professionnel de l'informatique pour se connecter et naviguer parmi les différents services proposés. Connectez-vous et laissez-vous guider à travers les fonctionnalités de votre espace privilégié.

SÉCURISÉ

Trois niveaux d'identification sont nécessaires pour accéder à toutes vos informations bancaires. Celles-ci sont entièrement cryptées et garantissent votre confidentialité.

PERSONNALISÉ

La consultation de vos portefeuilles est bien évidemment personnalisée par rapport à vos attentes. De multiples fonctionnalités permettent une liberté totale dans la consultation de l'évolution de vos portefeuilles.

AUCUNS FRAIS SUPPLÉMENTAIRES

Ce service vous est gratuitement proposé en tant que client Puilaetco. À ce titre, vous disposez de votre espace digital privé et interactif.

LES MEILLEURS EXPERTS ONT PARTICIPÉ AU DÉVELOPPEMENT DE CETTE PLATEFORME.

La collaboration avec un partenaire expert en son domaine ainsi qu'avec des professionnels de la finance nous a permis de répondre à deux exigences pour ce type de développement : la sécurité et les performances. Le résultat ? Une plateforme digitale, pratique et réfléchie.

Ce système a montré sa fiabilité au sein de Quintet Private Bank. Du contenu de votre portefeuille aux messages échangés avec votre gestionnaire, vous seul accédez à vos données personnelles grâce à un système de cryptage hautement élaboré.

Le processus de connexion se veut simple et sécurisé grâce à un système d'identification en trois étapes, permettant d'anticiper, prévenir et empêcher toute intrusion. Restez serein : vos données sont protégées et votre confidentialité est garantie.



LUDIVINE PILATE
CEO &
Administrateur délégué

VOTRE CARTE D'ACCÈS PERSONNELLE ET SÉCURISÉE

VOTRE NOUVELLE CARTE D'ACCÈS PERSONNELLE EST APPELÉE 'SMARTCARD'.
CETTE CARTE EST LIÉE À UN SEUL ET UNIQUE UTILISATEUR.

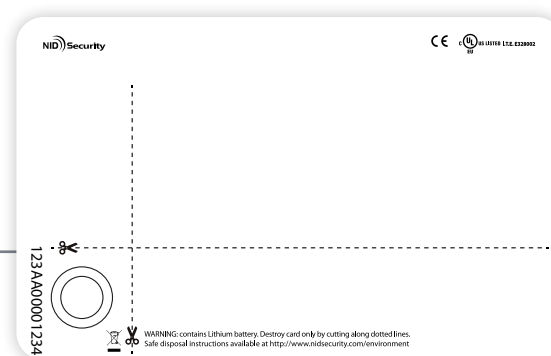


*Attention, au verso de votre SmartCard figurent des traits de découpe. Ces traits vous montrent à quel endroit découper votre SmartCard pour la rendre inutilisable (en cas de remplacement par une autre SmartCard par exemple).

En appuyant sur le bouton d'activation situé au bas, à droite, de votre SmartCard, un code à 6 chiffres s'affiche sur l'écran. Il s'agit du code d'accès à introduire dans le champ 'Code de la SmartCard' pour accéder à votre espace personnel.



Le numéro de votre SmartCard est étroitement lié à votre nom d'utilisateur. Seule cette carte vous permettra d'accéder à votre espace personnel et privé.



Si vous consultez votre espace personnel à partir d'un smartphone ou d'une tablette pourvue de la fonctionnalité Touch ID (reconnaissance d'empreinte) ou Face ID (reconnaissance faciale), la SmartCard ne sera nécessaire que pour la première connexion et l'activation de votre Touch ID ou Face ID.

Vous souhaitez scanner un QR Code afin de consulter votre espace personnel ? La SmartCard vous servira alors pour authentifier votre smartphone dans l'app dédiée My Puilaetco QR Code.

*Cette fonctionnalité est disponible uniquement sur les versions web et tablette de l'application.

DÉCOUVREZ LES FONCTIONNALITÉS DE MY PUILAETCO

VOTRE ESPACE PERSONNEL MY PUILAETCO VOUS PROPOSE
DES FONCTIONNALITÉS PRATIQUES ET PERSONNALISABLES.
VOUS ACCÉDEZ AINSI À VOS INFORMATIONS FINANCIÈRES SUR
TOUS LES SUPPORTS : ORDINATEUR, TABLETTE ET SMARTPHONE.



1. ACCÉDEZ À DE MULTIPLES SERVICES

En entrant dans votre espace personnel, à partir de votre PC, smartphone ou tablette, vous visualisez directement l'ensemble des services disponibles dans la barre de menu de My Puilaetco : Portefeuilles – Documents – Marchés – Events.

- **portefeuilles** : consultation de la situation de votre/vos portefeuille(s) mais aussi, via cette fonctionnalité, aperçu estimatif de votre capacité d'emprunt (disponible pour les clients qui disposent d'une capacité d'emprunt de minimum 500.000 €) ;
- **documents** : visualisation des derniers documents liés à votre/vos portefeuille(s) ;
- **marchés** : présentation des dernières actualités financières ;
- **events** : calendrier des événements et webinars à venir avec la possibilité de s'y inscrire.

2. CONSULTEZ VOS PORTEFEUILLES EN TOUT TEMPS ET EN TOUT LIEU

Aperçu des portefeuilles**

Si vous disposez d'un accès digital à plusieurs portefeuilles, cet écran vous permet de les consulter séparément ou de les consolider pour obtenir un aperçu global. Enfin, vous avez la possibilité de générer un rapport en PDF téléchargeable ou imprimable.*

En résumé

Pour chaque portefeuille (individuel ou consolidé), vous accédez à différentes informations :

- un résumé de l'évolution dudit portefeuille sur une période que vous aurez déterminée ;
- un graphique permettant de visualiser les performances du portefeuille à court et long terme ;
- un graphique accompagné d'un tableur offrant une vue sur la répartition du portefeuille par classe d'actifs ou par monnaie ;
- un relevé des 10 positions les plus importantes en termes de pondération ou de performance ;
- un relevé des 5 derniers mouvements-cash et des 5 derniers mouvements-titres ;



* Cette fonctionnalité est disponible uniquement sur les versions web et tablette de l'application

Par souci d'uniformité, les illustrations de l'interface My Puilaetco font ici référence à la version web (ordinateur) et sont donc susceptibles de varier en fonction du support utilisé (tablette et smartphone).

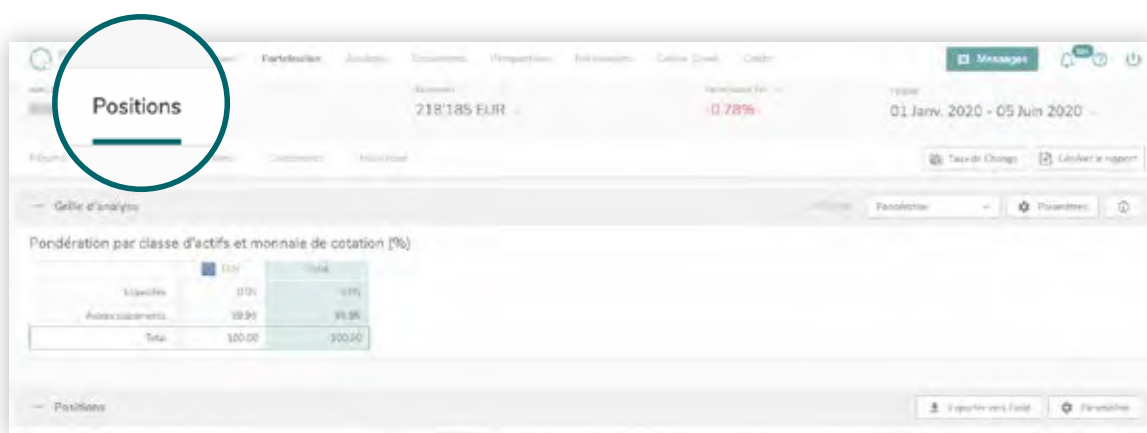
**Cet écran n'apparaît que si vous disposez de plusieurs portefeuilles.

Analyser vos positions

Vous disposez d'une grille d'analyse de votre portefeuille établie sur base de la pondération, de la performance, de la volatilité ou de la transparence des fonds. Vous visualisez également les positions soldées et non soldées.*

Il vous est possible de personnaliser le détail de vos positions en choisissant les informations à faire apparaître en priorité tout en adaptant leur ordre d'apparition.* En sélectionnant une ligne

de titres spécifique, vous accédez au graphique vous permettant de visualiser l'évolution de ladite valeur, mais aussi les mouvements opérés sur le titre concerné. S'il s'agit d'un fonds intégré à notre univers d'investissement, vous aurez également accès à différents documents tels que rapport mensuel, KIID (Key Investor Information Document) et autres prospectus. Il vous est possible de personnaliser votre aperçu en choisissant les informations à faire apparaître dans les colonnes.*



Visualiser vos opérations

Vous visualisez les mouvements de titres et d'espèces ainsi que les ordres en cours. Un lien dynamique vous donne un accès direct à l'e-document lié à votre recherche.

Date de validation	Opération	Fonction	Quantité	Prix	Monnaie	Montant (origine)	Montant (cotation)	Date d'achat	Date de vente
21 mai 2019	Vente	RVIRTREE STRAT BAL.FD	-5	1065.00	EUR	-5325.00	EUR	11 mai 2019	14 mai 2019
01 janv. 2019	Vente	RVIRTREE STRAT BAL.FD	-20	1002.00	EUR	-20040.00	EUR	01 janv. 2019	01 janv. 2019
15 oct 2017	Vente	RVIRTREE STRAT BAL.FD	-4	1043.00	EUR	-4172.00	EUR	15 oct 2017	28 oct 2017

Par souci d'uniformité, les illustrations de l'interface My Puilaetco font ici référence à la version web (ordinateur) et sont donc susceptibles de varier en fonction du support utilisé (tablette et smartphone).

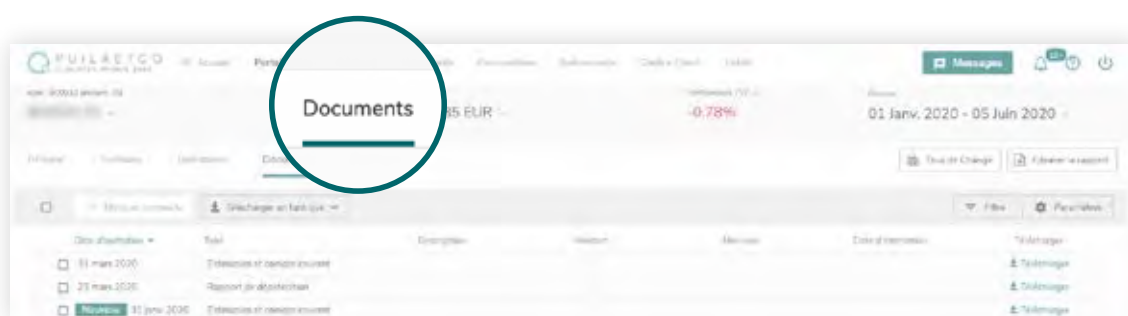
*Cette fonctionnalité est disponible uniquement sur les versions web et tablette de l'application.

Consulter et télécharger vos e-documents

My Puilaetco met à votre disposition un large éventail de documents consultables en ligne et téléchargeables en PDF*.

Vos avis : vous consultez notamment vos avis de virement, crédits, achat ou vente de titres, vos opérations sur titres, devises...

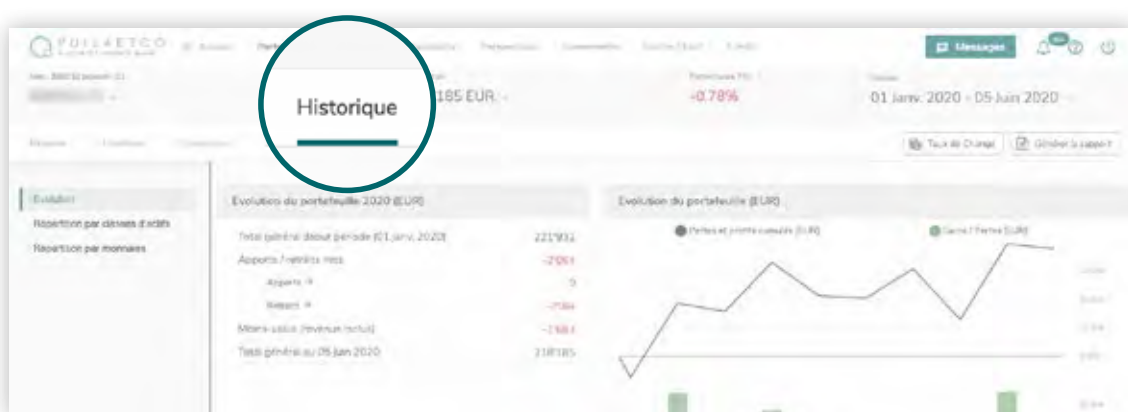
Documents clients : vos estimatifs, vos comptes ou encore l'historique de vos mouvements titres sont également consultables en ligne.



Par souci d'uniformité, les illustrations de l'interface My Puilaetco font ici référence à la version web (ordinateur) et sont donc susceptibles de varier en fonction du support utilisé (tablette et smartphone).

Accéder à votre historique

My Puilaetco vous propose également un aperçu de l'historique annuel de vos portefeuilles, par classes d'actifs et par devises.



GUIDE DE CONNEXION À VOTRE ESPACE PERSONNEL MY PUILAETCO

L'ACCÈS À MY PUILAETCO S'EFFECTUE VIA UN SYSTÈME D'IDENTIFICATION SÉCURISÉ. CI-APRÈS, NOUS VOUS GUIDONS PAS À PAS POUR VOUS PERMETTRE DE VOUS CONNECTER À VOTRE ESPACE PERSONNEL DEPUIS N'IMPORTE QUEL APPAREIL (ORDINATEUR, TABLETTE OU SMARTPHONE).



AVANT DE COMMENCER

POUR VOTRE PREMIÈRE CONNEXION, CERTAINS ÉLÉMENTS SONT INDISPENSABLES. ASSUREZ-VOUS DE LES AVOIR À PORTÉE DE MAIN AVANT DE COMMENCER.

1.

VOTRE NOM D'UTILISATEUR

Un courrier, remis par votre chargé de relation ou envoyé par la poste, contient votre nom d'utilisateur. Celui-ci est de type KB12345AB..

2.

VOTRE CARTE D'ACCÈS

Votre SmartCard vous est également remise par votre chargé de relation ou envoyée par la poste. .

3.

VOTRE CODE PIN

Un document reprenant votre code PIN vous a été remis par votre chargé de relation ou envoyé par la poste.

My Puilaetco est accessible sur tous vos appareils fonctionnant sous iOS (iPhone, iPad, iMac) et sous Android. Pour pouvoir utiliser l'application, assurez-vous de disposer d'une version compatible avec le nouveau système My Puilaetco :

- iPhone 5 et ultérieur (IOS 10.0 et supérieur)
- iPad 2 et ultérieur (IOS 10.0 et supérieur)
- Smartphone ou tablette Android 5.0 et supérieur

Si vous n'avez pas d'appareil compatible, nous vous invitons à vous connecter via le web. Pour ce faire, rendez-vous dans la section guide de connexion avec votre ordinateur, consultable ci-après.

CONNECTEZ-VOUS AVEC VOTRE ORDINATEUR

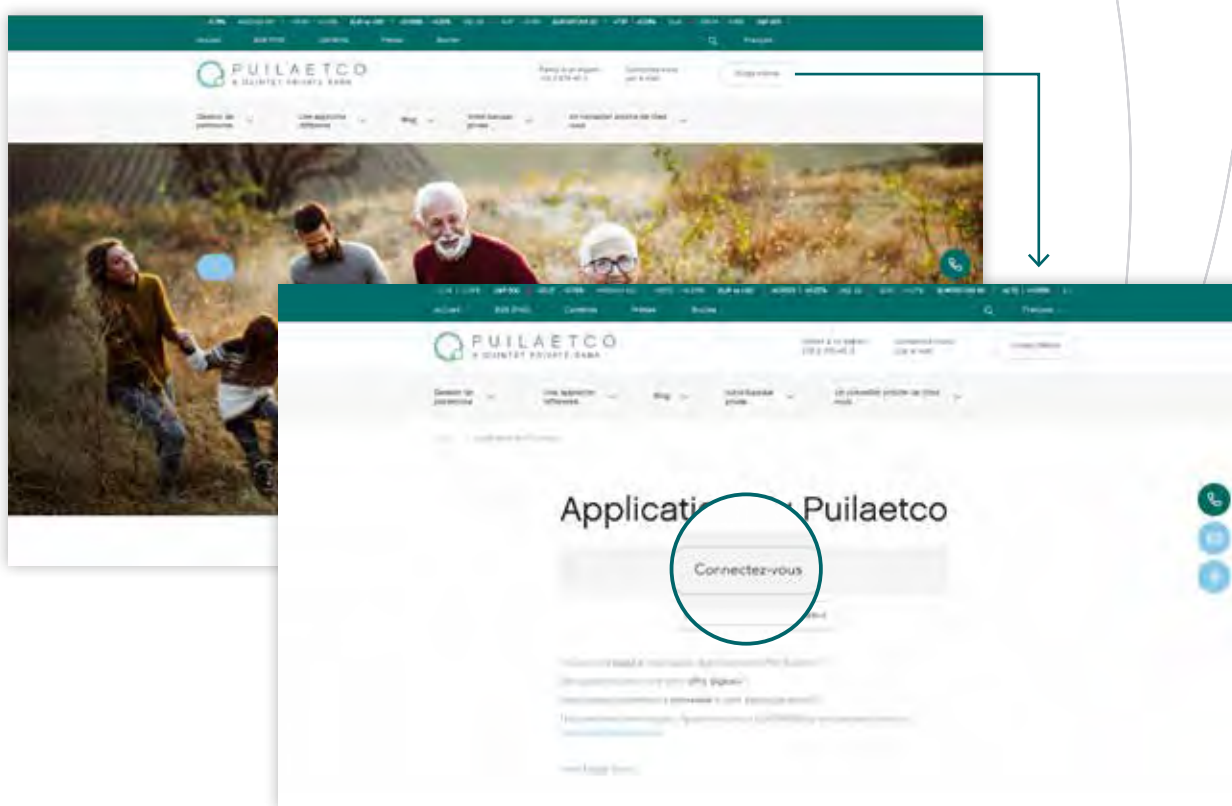
VOTRE ESPACE CLIENT MY PUILAETCO EST FACILEMENT ACCESSIBLE DEPUIS VOTRE ORDINATEUR. VOUS ACCÉDEZ EN QUELQUES CLICS À VOS PORTEFEUILLES, EN TOUTE CONFIDENTIALITÉ ET SÉCURITÉ.



ÉTAPE 1

VOUS CONNECTER

1. Rendez-vous sur www.puilaetco.be
2. Cliquez sur 'Accès clients' en haut à droite
3. Cliquez sur 'Connectez-vous'



ÉTAPE 2

VOUS AUTHENTIFIER

1. À l'écran, sélectionnez l'onglet **'SmartCard'**.
2. Introduisez votre **nom d'utilisateur** : vous le trouverez dans le courrier que vous avez reçu par la poste ou remis par votre chargé de relation (ex : KB12345AB).
3. Introduisez votre **code PIN*** : vous le trouverez dans le courrier que vous avez reçu par la poste ou remis par votre chargé de relation (ex : 123456).
4. Appuyez sur le bouton **'press'** de votre carte d'accès.
5. **Un code unique à 6 chiffres** apparaît sur l'écran de votre carte d'accès. Attention, ce code n'est valable que son temps d'affichage sur l'écran de votre SmartCard. Passé ce délai, vous devrez à nouveau appuyer sur le bouton **'press'** pour recevoir un autre code.
6. Sur votre ordinateur, **entrez ce code** dans le champ 'Code de la SmartCard'.
7. Cliquez sur **'Connexion'** pour ouvrir votre espace personnel.

Vous avez désormais accès à My Puilaetco.



Il vous est également possible de vous connecter grâce à un QR Code. Pour ce faire, il vous faut télécharger l'application My Puilaetco QR Code sur votre smartphone. Pour plus d'infos sur la connexion par QR Code, contactez par e-mail la Digital Team : digital.team@puilaetco.be



MY PUILAETCO
QR CODE



*Ce code PIN n'est valable qu'une seule fois. Lors de votre première connexion, il vous sera demandé d'en choisir un nouveau. Pour plus de sécurité, évitez les combinaisons de chiffres trop simples du type 345678 ou 222222, Ce nouveau code PIN devra être utilisé lors de vos prochaines connexions, tous supports confondus.



CONNECTEZ-VOUS AVEC VOTRE IPHONE/IPAD (IOS*)

**POUR POUVOIR UTILISER MY PUILAETCO DEPUIS VOTRE IPHONE OU VOTRE IPAD,
VOUS DEVEZ DISPOSER D'UN APPAREIL COMPATIBLE SOIT UN IPHONE 5 OU
ULTÉRIEUR OU UN IPAD 2 OU ULTÉRIEUR.**

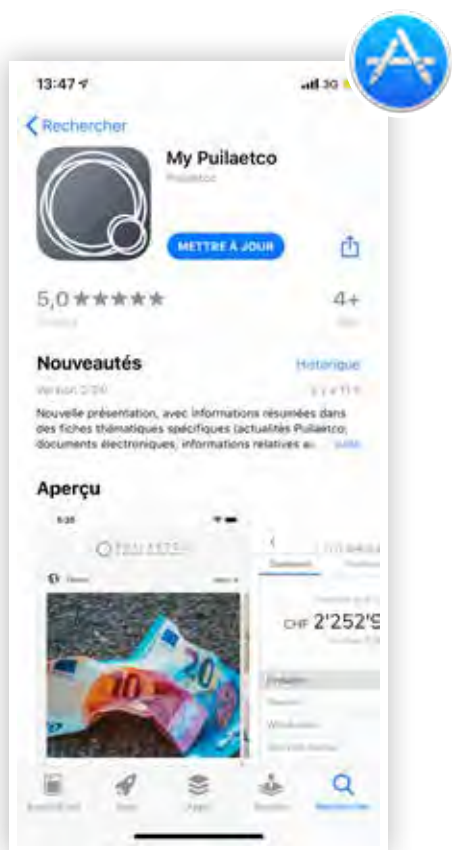


*La version iOS compatible est la 10.0 ou ultérieure.

ÉTAPE 1

TÉLÉCHARGER MY PUILAETCO

1. Rendez-vous dans l'**App Store**
2. Dans la zone '**Recherche**', introduisez le nom My Pulaetco
3. Cliquez sur '**Obtenir**'
4. Une fois l'application téléchargée, cliquez sur '**Ouvrir**'.
5. L'icône My Pulaetco est désormais disponible sur l'écran de votre smartphone.



ÉTAPE 2

VOUS AUTHENTIFIER

1. Introduisez votre **nom d'utilisateur** : vous le trouverez dans le courrier que vous avez reçu par la poste ou remis par votre chargé de relation (ex : KB12345AB).
2. Introduisez votre **code PIN*** : vous le trouverez dans le courrier que vous avez reçu par la poste ou remis par votre chargé de relation (ex : 123456).
3. Appuyez sur le **bouton 'press'** de votre carte d'accès.
4. **Un code unique à 6 chiffres** apparaît sur l'écran de votre carte d'accès. Attention, ce code n'est valable que son temps d'affichage sur l'écran de votre SmartCard. Passé ce délai, vous devrez à nouveau appuyer sur le **bouton 'press'** pour recevoir un autre code.
5. Introduisez **ce code** dans le champ 'Code de la SmartCard' affiché sur votre smartphone ou votre tablette.
6. Cliquez sur '**Connexion**' pour ouvrir votre espace personnel.

Vous avez désormais accès à My Puilaetco.

RECONNAISSANCE DIGITALE OU FACIALE

Après votre première connexion, vous pouvez choisir de remplacer l'authentification via SmartCard par la lecture de votre empreinte digitale ou par un scan facial. Cette double fonctionnalité peut être activée dans les paramètres de votre application My Puilaetco sous 'Centre Client' dans le menu.

Vous devez également posséder un dispositif adapté à ce type d'identification.

Pour la reconnaissance digitale : iPhone 5s ou ultérieur, iPad 5e génération (ou ultérieur), iPad Pro, iPad Air 2 et iPad mini 3 ou ultérieur.

Pour la reconnaissance faciale : iPhone X



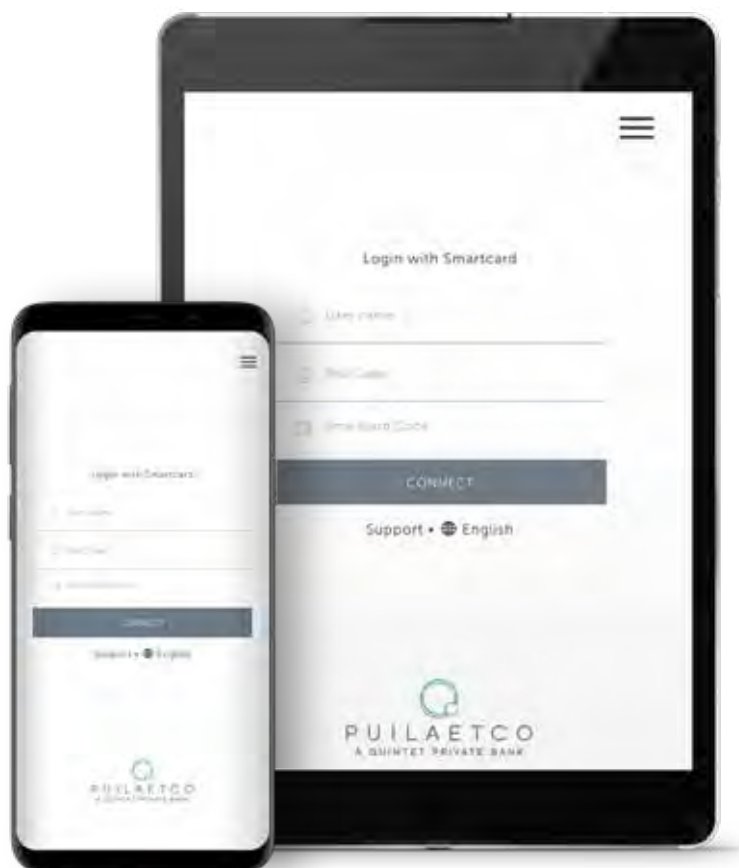
Pour garantir la sécurité de vos accès, vous devrez toujours introduire votre code PIN en complément de l'identification digitale ou faciale.

*Ce code PIN n'est valable qu'une seule fois. Lors de votre première connexion, il vous sera demandé d'en choisir un nouveau. Pour plus de sécurité, évitez les combinaisons de chiffres trop simples du type 345678 ou 222222. Ce nouveau code PIN devra être utilisé lors de vos prochaines connexions, tous supports confondus.



CONNECTEZ-VOUS AVEC VOTRE TABLETTE OU SMARTPHONE ANDROID

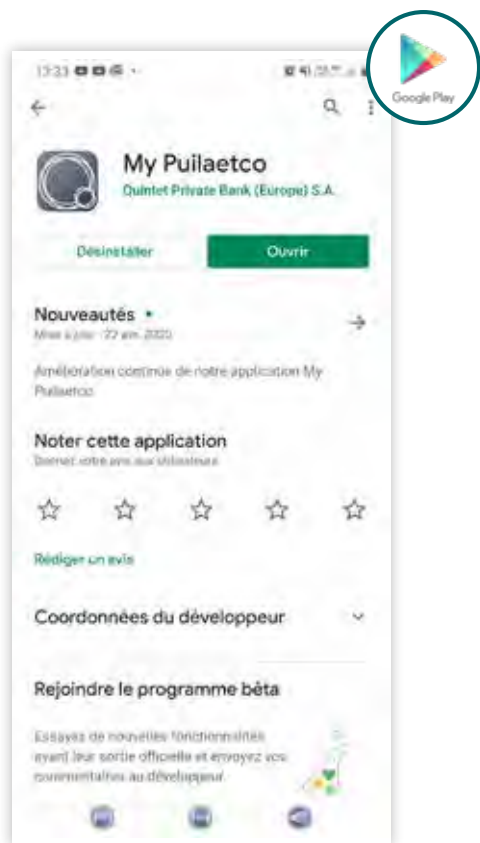
**VOUS POSSÉDEZ UN SMARTPHONE OU UNE TABLETTE ANDROID ?
VÉRIFIEZ QUE VOUS DISPOSEZ D'UNE VERSION ANDROID 5.0 OU ULTÉRIEURE.
LE DISPOSITIF SERA ALORS COMPATIBLE AVEC MY PUILAETCO.**



ÉTAPE 1

TÉLÉCHARGER MY PUILAETCO

1. Rendez-vous dans le **Google Play Store**
2. Dans la zone '**Recherche**', introduisez le nom My Puilaetco
3. Cliquez sur '**Installer**'
4. Une fois l'application téléchargée, l'icône My Puilaetco apparaît à l'écran.
5. Cliquez sur l'icône pour ouvrir l'application et accéder à votre espace personnel.



ÉTAPE 2

VOUS AUTHENTIFIER

1. Introduisez votre **nom d'utilisateur** : vous le trouverez dans le courrier que vous avez reçu par la poste ou remis par votre chargé de relation (ex : KB12345AB).
2. Introduisez votre **code PIN*** : vous le trouvez dans le courrier que vous avez reçu par la poste ou remis par votre chargé de relation (ex : 123456).
3. Appuyez sur le **bouton 'press'** de votre carte d'accès.
4. **Un code unique à 6 chiffres** apparaît sur l'écran de votre carte d'accès. Attention, ce code n'est valable que durant son temps d'affichage à l'écran de votre SmartCard. Passé ce délai, vous devrez à nouveau appuyer sur le **bouton 'press'** pour recevoir un autre code.
5. Sur votre smartphone / tablette **entrez ce code** dans le champ 'Code de la SmartCard'.
6. Cliquez sur '**Connexion**' pour ouvrir votre espace personnel.

Vous avez désormais accès à My Puilaetco.

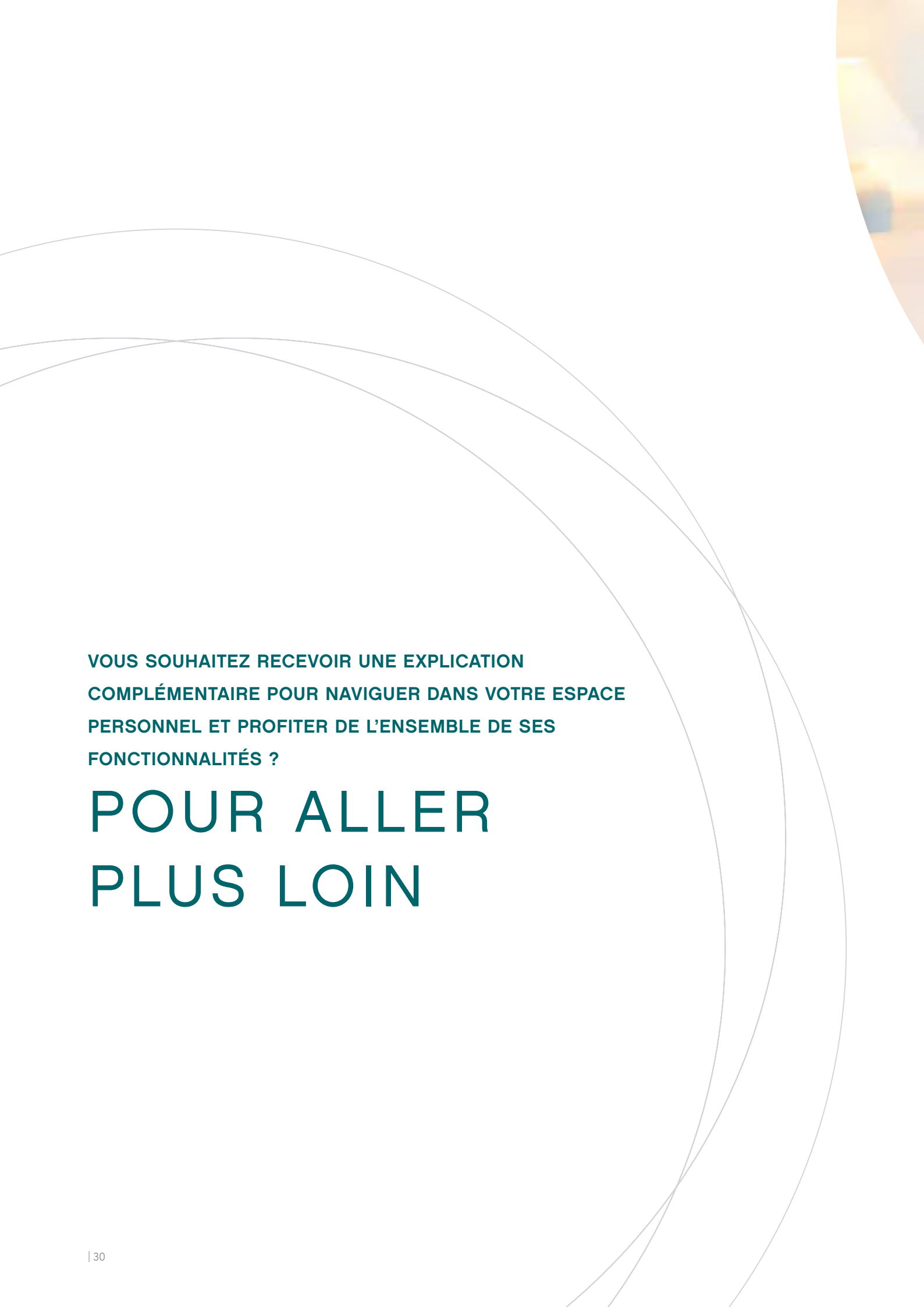
RECONNAISSANCE DIGITALE

Après votre première connexion, vous pouvez choisir de remplacer l'authentification via SmartCard par la lecture de votre empreinte digitale. Cette fonctionnalité peut être activée dans les paramètres de votre application My Puilaetco. Vous devez également posséder un dispositif adapté à ce type d'identification, soit une tablette ou un smartphone tournant sous Android 7.0 (Nougat).



Pour garantir la sécurité de vos accès, vous devrez toujours introduire votre code PIN en complément de l'identification digitale ou faciale.

*Ce code PIN n'est valable qu'une seule fois. Lors de votre première connexion, il vous sera demandé d'en choisir un nouveau. Pour plus de sécurité, évitez les combinaisons de chiffres trop simples du type 345678 ou 222222. Ce nouveau code PIN devra être utilisé lors de vos prochaines connexions, tous supports confondus.



**VOUS SOUHAITEZ RECEVOIR UNE EXPLICATION
COMPLÉMENTAIRE POUR NAVIGUER DANS VOTRE ESPACE
PERSONNEL ET PROFITER DE L'ENSEMBLE DE SES
FONCTIONNALITÉS ?**

**POUR ALLER
PLUS LOIN**



PLUSIEURS POSSIBILITÉS S'OFFRENT À VOUS :

1.

**DES GUIDES DÉTAILLÉS
CONSULTABLES EN LIGNE**

Trouvez sur notre site www.puilaetco.be/digital toutes les réponses à vos questions ainsi que des guides d'utilisation pour vous aider à naviguer à travers votre espace digital My Puilaetco.

2.

**UN SERVICE DÉDIÉ
PAR LA DIGITAL TEAM**

Notre équipe Digital Team est à votre disposition pour répondre à toutes vos questions relatives à votre expérience sur l'une de nos plateformes au 02/679.88.00 (du lundi au vendredi, de 9 h à 17 h 30) ou par email à l'adresse digital.team@puilaetco.be.

3.

**VOTRE
CHARGÉ DE RELATION**

Contactez votre gestionnaire pour fixer un rendez-vous et recevoir une explication personnalisée des fonctionnalités mises à votre disposition.

NOS BUREAUX :

www.puilaetco.be
contact@puilaetco.be

BRUXELLES/BRUSSEL

Avenue Herrmann-Debrouxlaan 46
1160 Bruxelles/Brussel
Tél. : +32 2 679 45 11

ANTWERPEN

Van Putlei 31
2018 Antwerpen
Tél. : + 32 3 248 59 10

WAREGEM

Waregem Business Park
Vredestraat 51, bus 21
8790 Waregem
Tél. : +32 56 62 51 30

LIÈGE

Bluepoint building
Boulevard Emile de Laveleye 191
4020 Liège
Tél. : + 32 4 340 46 00

HASSELT

Lazarijstraat 156, bus 11
3500 Hasselt
Tél. : + 32 11 28 48 90

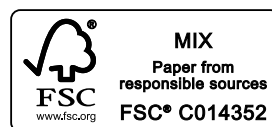
SINT-MARTENS-LATEM

Koperstraat 1E
9830 Sint-Martens-Latem
Tél. : + 32 9 235 23 80

NAMUR

Boulevard de la Meuse 23
5100 Jambes
Tél. : + 32 81 32 63 00

Suivez-nous sur 



Ce document a été établi par Puilaetco Dewaay Private Bankers SA, Avenue Herrmann-Debroux 46, 1160 Bruxelles. L'information contenue dans ce document est pour l'usage exclusif du ou des destinataire(s) et ne peut en aucun cas être reproduite, transmise ou distribuée, sans avoir obtenu l'autorisation préalable de Puilaetco Dewaay Private Bankers SA.

Nous n'avons tenu compte ni de la situation personnelle, ni des objectifs d'investissement, ni de la situation financière du ou des destinataire(s) et le document ne peut être considéré comme un conseil en investissement, légal ou fiscal. Nous conseillons dès lors fortement aux clients de contacter leur conseiller avant de prendre une décision d'investissement basée sur les informations contenues dans ce document. Le document n'est pas, et ne peut pas être considéré comme une offre ou une sollicitation de vente ou d'achat.

Puilaetco Dewaay Private Bankers SA / NV – Avenue Herrmann-Debrouxlaan 46, 1160 Bruxelles / Brussel
Tel. : +32 (0)2 679 45 11 – Fax : +32 (0)2 679 46 22 – info@puilaetco.be – www.puilaetco.be – RPM / RPR Bruxelles / Brussel
TVA / BTW BE 403.236.126 – BIC PUILBEBB – IBAN BE09 5149 4991 0057

Photo credits: Unsplash, iStock, Getty Images